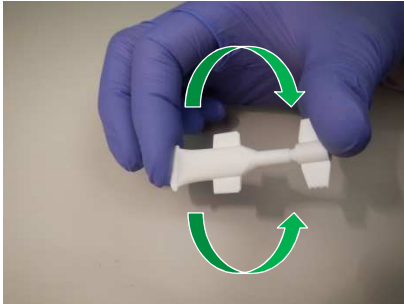


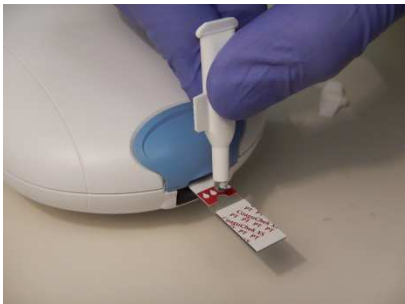
## Postup zacházení s kontrolním vzorkem při měření INR na přístroji CoaguChek



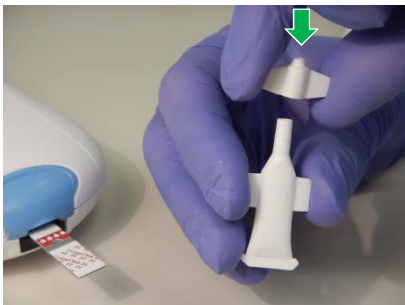
1. Před použitím kapalinu promíchejte otočením lahvičky tam a zpět 10 krát



2. Otočením víčka podle obrázku otevřete lahvičku



3. Stlačením lahvičky aplikujte kontrolní vzorek na proužek



4. Uzavřete lahvičku zatlačením víčka zpět na hrdlo



5. Utěsněná lahvička se skladuje při teplotě 2-8 ° C a může být použita znovu do 48 hodin